



การไฟฟ้าส่วนภูมิภาค
PROVINCIAL ELECTRICITY AUTHORITY

เลขที่ ก.๓.กบข.(บส)...๒๑๗/๒๕๖๗
ชื่อผู้รับ นายพัทธนันท์ พิชิตราสุวรรณชัย
ชื่อผู้ส่ง นายนิวัฒน์ มาประจวน

วันที่ ๓๐.ม.ค. ๒๕๖๗
ตำแหน่ง อ.ก.บ.บ.(ก.๓)
ตำแหน่ง อ.ก.บ.ข.(ก.๓)

ด้วยการไฟฟ้า...กบข.(ก๓)...จะขอตัดไฟต้น Riser Pole สถานีไฟฟ้าสมุทรสาคร ๑๒ รหัส SMX ๕S-๐๑ เพื่อดำเนินการแก้ไข จุดร้อนสายลิตเข้าหัว Pothead เฟส C พร้อมทั้งตรวจสอบบริเวณจุดต่อ จุดสัมผัสทุกจุด ตามแผนผังสังเขปแนบ จำนวน แผ่น ดังนี้

| ที่ | ฟีดเตอร์ | วัน/เดือน/ปี | ตั้งแต่เวลา | ถึงเวลา | ลักษณะงานที่ปฏิบัติ/บริเวณ | จาก | ถึง | ผู้ควบคุมงาน |
|-----|------------|--------------|-------------|----------|---|------------|-----------|---|
| ๑ | SMX ๕VB-๐๑ | ๑๑ ก.พ. ๖๗ | ๑๓:๐๐ น. | ๑๖:๓๐ น. | แก้ไขจุดร้อนสายลิตเข้าหัว Pothead เฟส C ต้น Riser Pole หน้าสถานีไฟฟ้าสมุทรสาคร ๑๒ | SMX ๕VB-๐๑ | SMX ๕S-๐๑ | นายไพรัช น้อยมณี พงษ.๗ ๐๘๑๕๗๑๙๙๗๓ |

พื้นที่ที่มีผู้ใช้ไฟได้รับผลกระทบ(ไฟดับ).....

ผู้ประสานงานการดับไฟ ชื่อ นายไชยฤกษ์ วิจารณ์เลิศ.....ตำแหน่ง พงษ.๖ ผนส.กบข.(ก.๓).....โทร ๐๖๑๕๓๙๖๒๕๖.....

พื้นที่ ที่ขอตัดไฟปฏิบัติงานมีสายเคเบิลใยแก้วนำแสงของ กฟภ. (หากมีโอกาสชำรุด ผศส.กรส.(ก.๓) จะไปตรวจสอบก่อนปฏิบัติงาน)

๑. มีสายเคเบิลใยแก้วนำแสง ๑.๑ มีโอกาสชำรุด ๑.๒ ไม่มีโอกาสชำรุด
๒. ไม่มีสายเคเบิลใยแก้วนำแสง

(..นายนิวัฒน์ มาประจวน..)

ตำแหน่ง.....อ.ก.บ.ข.(ก.๓).....

๒๕ม.ค.๒๕๖๗

สำหรับแผนกควบคุมการจ่ายไฟ (ผคฟ.) กฟภ.๓

เรียน อ.ก.บ.บ.(ก.๓)

ผคฟ. พิจารณาแล้วเห็นควร

อนุมัติให้ดับไฟตามคำขอ.....ฟีดเตอร์.....จาก.....ถึง.....
ในวันที่.....ตั้งแต่เวลา.....น. ถึง.....น. ตามใบสั่งทำสวิตซ์ซึ่งเลขที่.....
 อนุมัติให้ดับไฟตามคำขอ.....ฟีดเตอร์.....จาก.....ถึง.....
ในวันที่.....ตั้งแต่เวลา.....น. ถึง.....น. ตามใบสั่งทำสวิตซ์ซึ่งเลขที่.....

พนักงานศูนย์ฯ นาย.....ประสานงานการขอตัดไฟกับ.....

(.....)

สำหรับผู้อนุมัติ

ที่ ก.๓ กบข.(คฟ.)

เรียน ผจก.....

อ.ก.บ.ข.(ก.๓), อ.ก.ว.(ก.๓)

อนุมัติ และแจ้ง จป. เพื่อตรวจสอบความปลอดภัย พร้อมทั้งลงข้อมูลแจ้งแผนดับไฟลงใน www.pea.co.th

ขั้นตอนการสวิตซ์ซึ่ง.....แผ่น

แผนผังแนบ.....แผ่น

ผจก.....(สถานีฯ.....)

เพื่อทราบ และจัดพนักงานเข้าปฏิบัติงานร่วมกับศูนย์ฯ นครปฐม ตั้งแต่เวลา.....น. เป็นต้นไป จนกว่างานจะแล้วเสร็จ

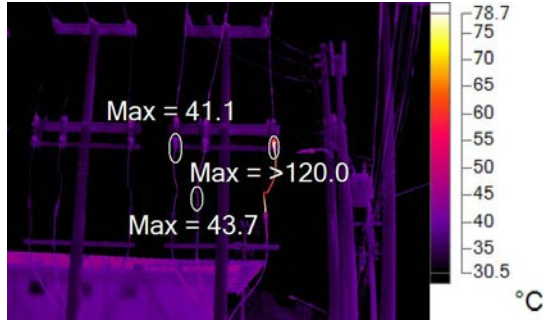


การไฟฟ้าส่วนภูมิภาค
PROVINCIAL ELECTRICITY AUTHORITY

รายงานผลการตรวจสอบจุดร้อน

(Thermo Scan Reports)

ต้น Riser Pole รหัส SMX 5S-01 สถานีไฟฟ้าสมุทรสาคร 12



AC011600.IS2

1/16/2024 1:44:18 PM

-สายลีดเข้าหัว Pothead เฟส C



Visible Light Image

Image Info

| | |
|----------------------|------------------------------------|
| Emissivity | 0.83 |
| Image Range | -0.3°C to >120.0°C |
| Camera Model | Fluke TiX620/TiX640/TiX660 |
| IR Sensor Size | 640 x 480 |
| Camera serial number | Fluke TiX620/TiX640/TiX660, 300437 |
| Image Time | 1/16/2024 1:44:18 PM |
| Distance to Target | 9.00m |
| Humidity adjustment | 65 |

Main Image Markers

| Name | Max | Emissivity | Background | St. Dev. |
|------|----------|------------|------------|----------|
| A0 | >120.0°C | 0.83 | 32.0°C | 24.97 |
| A1 | 41.1°C | 0.83 | 32.0°C | 10.81 |
| A2 | 43.7°C | 0.83 | 32.0°C | 8.40 |

Recommendation

| Label | Value | Difference Temp. | Recommendation |
|-------|----------|------------------|------------------------|
| A0 | >120.0°C | >120.0°C | ดำเนินการแก้ไขเร่งด่วน |
| A1 | 41.1°C | 9.1°C | ตามแผนงาน |
| A2 | 43.7°C | 11.7°C | ตามแผนงาน |

Difference Temp.: อุณหภูมิที่แตกต่างจากอุณหภูมิใช้งาน

Remark

๑.ตรวจสอบพร้อมดำเนินการแก้ไข ในวันที่ ๑๖ กุมภาพันธ์ ๒๕๖๗ โดย ผบส.กบข.ฟ.ปป.ก.๓